

Scala 1:25000

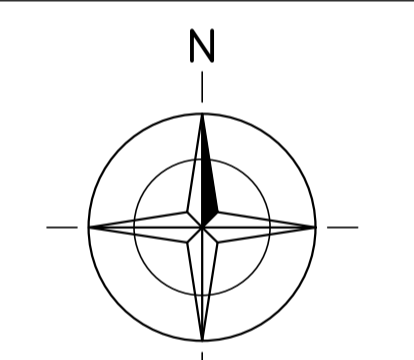
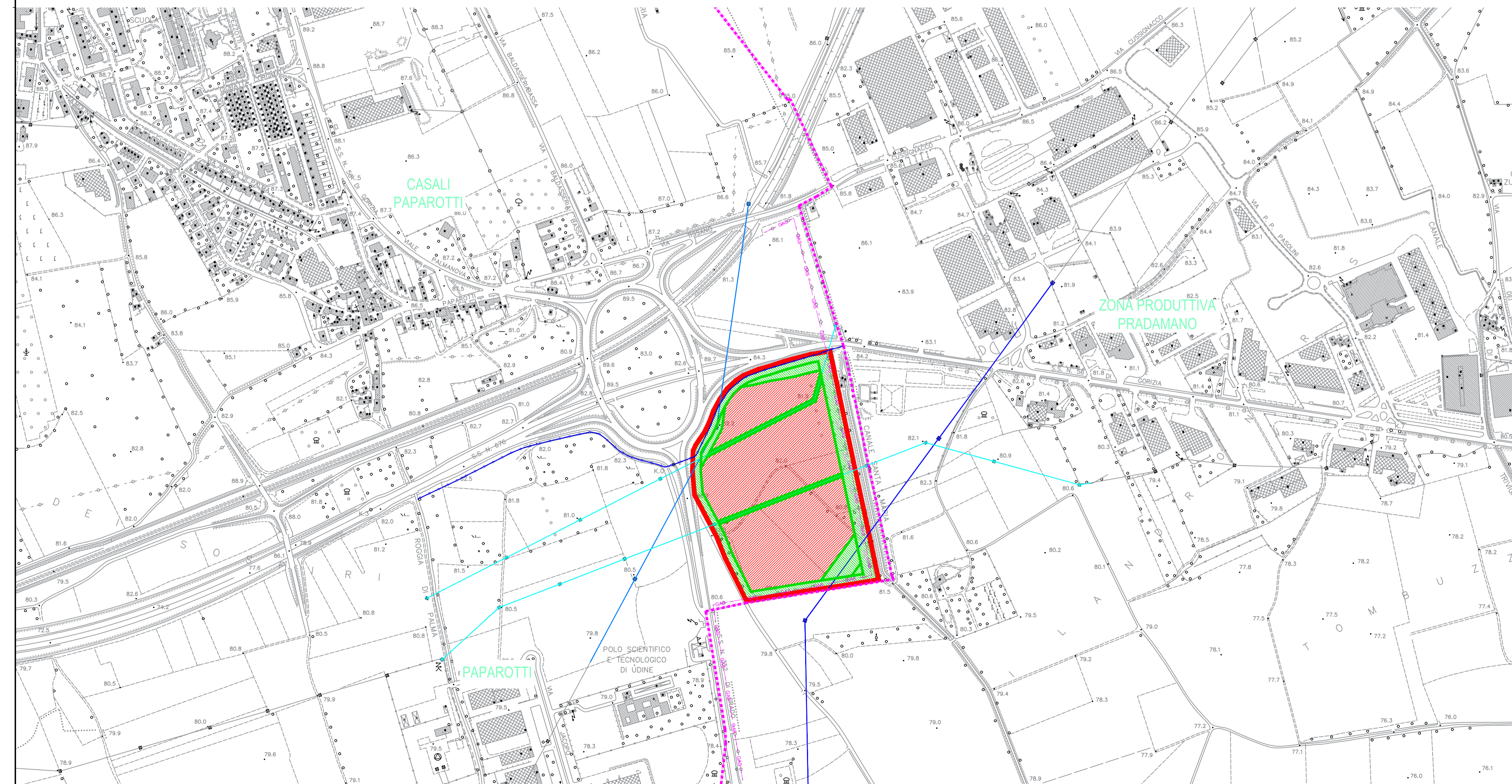
PROVINCIA DI UDINE

CTR - 066_SEQ
CTR - 067_SOQ



LEGENDA

- CONFINI COMUNALI
- LIMITE AREE INTERESSATE
- CAMPI FOTOVOLTAICI IN PROGETTO
- FASCE DI RISPETTO/AREE A VERDE
- ELETTRODOTTO INTERRATO 132KV ESISTENTE
- ELETTRODOTTO AEREO 220KV ESISTENTE
- ELETTRODOTTO AEREO 132KV ESISTENTE
- ELETTRODOTTO AEREO 30KV ESISTENTE
- METANODOTTO ESISTENTE
- METANODOTTO IN COSTRUZIONE



Scala 1:5000

PROVINCIA DI UDINE

CTR - 066163_Q
CTR - 066124_Q

REGIONE FRIULI VENEZIA-GIULIA Comune di Udine

Fineuro S.r.l.
VIA GINO PIERI, 29 - 33100 UDINE

IMPIANTO DI GENERAZIONE DA FONTE RINNOVABILE (FOTOVOLTAICA) DA 8,5 MW DENOMINATO "PAPAROTTI"

PROGETTO PRELIMINARE

Titolo elaborato:	INQUADRAMENTO DELL'INTERVENTO SU CTR	Elab. n.	DS001
		Scala:	1:25000/5000

Revisioni	Data	EMMISSIONE	Oggetto	S. D'Urso Redatto	E. Livon Controllato
1	23/05/2022				

L I N E A
LIVON INGEGNERIA ENERGIA AMBIENTE
LINEA s.r.l.
Via Pintak, 2 - 33100 Udine
tel. 0432 410536 - info@lineaing.com
www.lineaing.com

I progettisti:
ing. Erika LIVON
ing. David Di Lenarda

arch. Lucia SIROCCO
Via S. Francesco d'Assisi, 4/1
33133 Trieste



Responsabile studi ambientali:

ing. Clara SAVIO
Via del Buret, 30
33010 Pagnocco

Consulente pratiche di connessione:

geol. Daniela CROCE
Via Lauzocco, 19
33100 Udine

Responsabile studi geologici: